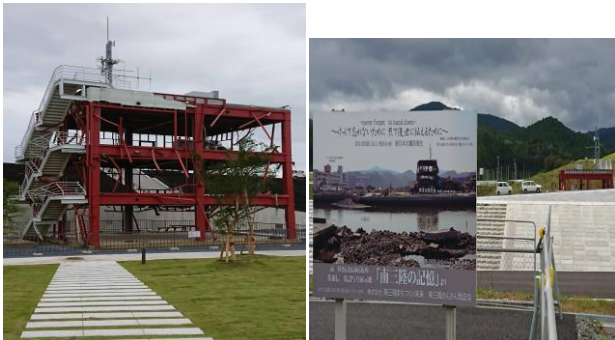


# 震災遺構



2011年、東北の震災、以降初めて、宮城県南三陸を訪れました。  
写っているのは、南三陸町防災対策庁舎跡になり、現在は、震災復興祈念公園になっています。  
震災当時は15m 超の津波でこの3階の建物も津波により流失し破壊され、多くの方が犠牲になったと聞きました。  
現在は、10m以上の嵩上げ、堤防等で街並みが様変わりしました。ですが、まだまだ復興途中です。



担当 石川 真一

# 給湯器

<p><b>NORITZ</b> オートタイプ 壁掛 <b>エコジョーズ20号</b> GT-C2062SAWXBL 20号、リモコン付 7年保証 ¥380,800円 (特別) ※工事費別途</p> <p><b>14.8</b> 税別 万円</p>	<p><b>NORITZ</b> オートタイプ 壁掛 <b>スタンダード給湯器</b> GT-2060SAWXBL 20号、リモコン付 ¥317,000円 (特別) ※工事費別途</p> <p><b>11.8</b> 税別 万円</p> <p><b>NORITZ</b> オートタイプ 壁掛 <b>給湯専用機</b> GO-2039WS 20号 ¥124,000円 (特別) ※工事費別途</p> <p><b>3.9</b> 税別 万円</p>
--	--

写真・文 いげま

# 秋の蝶々

どこからともなく漂うキンモクセイの香りは  
秋の深まりを教えてください  
やがてくる冬を知ってか  
蝶は忙しなく飛び回り今を生きています



# ちょっといい話し

石川  
商事

(株)石川商事

埼玉県越谷市大林607-1

☎ 048(974)4627 ハルハルシアワセ  
カーダイヤル 0120 - 808048

～ 施工前 ～



～ 施工後 ～



部位 **玄関ドア改修工事**

現場名 S様邸

工事日数 1日

施工金額 約46万

担当者のコメント

玄関ドアの改修工事になります。約25年使用、経年劣化により開閉がスムーズに操作出来なくなって、取替になりました。

ドア中央に通風ができるガラリがあり、上下スライドで開閉できます。

もちろん鍵をかけたまま使用できます。

防犯対策、換気もばっちり、OKです。



担当 石川 真一